



# Гарантированная эффективность, всегда на шаг впереди

## Maxos fusion

Maxos Fusion — это настраиваемая светодиодная магистральная система, которая обеспечивает высочайшее качество освещения и более чем в два раза экономичнее чем люминесцентные лампы. В магазинах все линейные панели, нелинейные модули и точечные светильники можно тесно интегрировать с магистралью, чтобы товар на витринах выглядел ярко и привлекательно. Для промышленных предприятий эта система сокращает затраты на установку и обслуживание, поскольку использует меньшее число панелей. Благодаря 13-проводному шинному проводу, свободному расположению прожекторов и интеграции с другими каналами и оборудованием сторонних производителей, эта система экономит потолочное пространство. Кроме того, ее удобно перенастраивать. В систему можно интегрировать датчики для сбора данных, что позволяет использовать подробные аналитические сведения в интересах своего бизнеса.

### Преимущества

- Гибкое позиционирование позволяет направлять свет в необходимое место
- Линейка прожекторов позволяет создавать желаемую атмосферу; широкий выбор формы лучей для применения в разных областях
- Благодаря 13-проводному шинному проводу можно подключать аварийное освещение и оборудование сторонних производителей, освобождая потолочное пространство

## Характеристики

- Магистральные системы с 13-проводными шинопроводами
- Высокая равномерность распределения света без дефектов
- Точечные светильники, линейные и нелинейные прожекторы удобно подключаются к магистрали
- Восемь оптических систем, включая (двойное) ассиметричное распределение и матовый плафон
- Класс защиты IP54 (дополнительно), без силикона
- Система StoreWise, позиционирование в помещении и совместимость с системой GreenWarehouse

## Применение

- Магазины продуктов питания
- Промышленные цеха/азоны
- Складские помещения и распределительные центры

## Спецификации

<b>Тип</b>	LL512X (короткая линейная панель, 1,15 м, класс защиты IP20)	<b>Частота отказов ПРА линеек HE и Xtra при среднем сроке эксплуатации 100000ч</b>	10%	
	LL523X (длинная линейная панель, 2,3 м, класс защиты IP20)			
	LL512T (направляющая 1,15м, класс защиты IP20)			
	LL523T (направляющая 2,30м, класс защиты IP20)			
	LL546T (направляющая 4,60м, класс защиты IP20)			
	7W — 7-проводная шина в направляющей			
	13W — 13-проводная шина в направляющей			
	LL6..X — линейная панель с классом защиты IP54		<b>Стабильность светового потока линеек HE и Xtra при среднем сроке эксплуатации* 50000ч</b>	L90
LL6..T — линейная направляющая с классом защиты IP54				
<b>Источник света</b>	Заменяемый светодиодный модуль (линейная светодиодная панель)	<b>Частота отказов ПРА линеек HE и Xtra при среднем сроке эксплуатации 50000ч</b>		5%
	<b>Эффективность</b>			Maxos Fusion, линейка Standard до 151лм/Вт
Maxos Fusion, линейка HE до 179 лм/Вт				
Maxos Fusion, линейка Xtra до 185лм/Вт				
<b>Мощность</b>	Зависит от длины и светотдачи линейной панели	<b>Температура окружающей среды для наилучшей производительности Tq</b>		+25°C
<b>Угол распределения силы света</b>	NB / MB / WB / DA25N / DA25W / DA35W / DA45 / матовый плафон			
<b>Светотдача</b>	3100, 5000, 6150, 8000 лм (модель LL512X)	<b>Диапазон рабочих температур</b>	от -20 до +35°C	
	6200, 10000, 12300, 16000 лм (модель LL523X)			
<b>Коррелированная цветовая температура</b>	3000, 4000, 5000, 6500 К	<b>Уменьшение яркости света</b>	DALI	
<b>Коэффициент цветопередачи</b>	>80			
<b>Стабильность светового потока при среднем сроке эксплуатации* 50000ч</b>	L90 / L80	<b>Аварийное освещение</b>	EL1, EL3; вариант для обратной связи DALI PSED для центрального аварийного освещения	
	<b>Частота отказов ПРА при среднем сроке эксплуатации 50000ч</b>		5%	<b>Опции</b>
		<b>Стабильность светового потока линеек HE и Xtra при среднем сроке эксплуатации* 100000ч</b>	L80	
<b>Частота отказов ПРА при среднем сроке эксплуатации 50000ч</b>	5%		<b>Цвет</b>	WH (RAL9003), BK (RAL9004), SI (RAL 9006), полуглянцевое покрытие
	<b>Стабильность светового потока линеек HE и Xtra при среднем сроке эксплуатации* 100000ч</b>	L80		<b>Оптический плафон</b>
<b>Частота отказов ПРА при среднем сроке эксплуатации 50000ч</b>		5%	<b>Соединение</b>	



# Maxos fusion

**Аксессуары**      Дополнительные приспособления для подвешного и поверхностного монтажа, профили, регулируемый цепной кронштейн, кабельный короб, присоединение пружины для направления кабеля; внешний соединительный блок для присоединения направляющих, комплект стартера для начала

линии, комплект промежуточного стартера, заглушки (можно обрезать по длине)

**Примечания**      Семейство совместимых точечных ламп: GreenSpace Accent Projector, StyliD, EcoStyle  
Совместимы с нелинейными панелями: StoreSet

## Versions



Maxos Fusion Panel



Maxos Fusion Panel



Maxos Fusion Panel

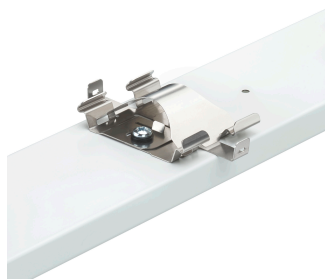


Maxos Fusion Panel IP54



Maxos Fusion Panel IP54

## Сведения о продукте



Maxos\_Fusion\_Panel-LL512X\_WH-DP01.tif



Maxos\_Fusion\_Panel-LL512X\_WH-DP06.tif

# Maxos fusion

## Сведения о продукте



Maxos\_Fusion\_Panel-LL512X\_WH-DP07.tif



Maxos\_Fusion\_Panel-LL512X\_WB\_WH-DP02.tif



Maxos\_Fusion\_Panel-LL512X\_WB\_WH-DP03.tif



Maxos\_Fusion\_Panel-LL612\_LL623X-1DPP.tif



Maxos\_Fusion\_Panel-LL612\_LL623X-2DPP.tif



Maxos\_Fusion\_Panel-LL612X-DPP.tif



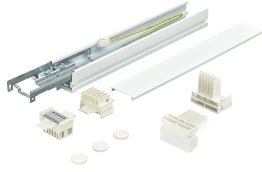
Maxos\_Fusion\_Panel-LL623X-DPP.tif

# Maxos fusion

## Аксессуары

LL500Z

Ordercode 910925864201,  
910925864208



LL500Z

Ordercode 910925864211



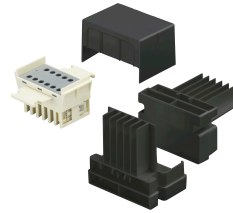
LL500Z

Ordercode 910925864213



LL500Z

Ordercode 910925864216



Maxos fusion Acc.

Ordercode 910925864218



Maxos fusion Acc.

Ordercode 910925864220



LL500Z

Ordercode 910925864221



Maxos fusion Acc.

Ordercode 910925864227



# Maxos fusion

## Аксессуары

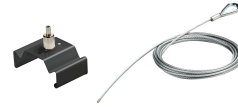
LL500Z

Ordercode 910925864230



LL500Z

Ordercode 910925864232



Maxos fusion Acc.

Ordercode 910925864233



Maxos fusion Acc.

Ordercode 910925864235



LL500Z

Ordercode 910925864236,  
910925864763, 910925864958



Maxos fusion Acc.

Ordercode 910925864238



LL500Z

Ordercode 910925864239



Maxos fusion Acc.

Ordercode 910925864240,  
910925864243, 910925864246



## Maxos fusion

### Аксессуары



Maxos fusion Acc.

Ordercode 910925864248



Maxos fusion Acc.

Ordercode 910925864249



Направляющая Maxos Fusion

Ordercode 910925864277,  
910925864278, 910925864279,  
910925864280

## Условия эксплуатации

Диапазон температуры окружающей среды	-20 to +35 °C
Максимальный уровень уменьшения яркости света	1%
Подходит для случайного переключения	Не применимо

## Соответствие требованиям и область применения

Код степени защиты от механических воздействий	IK02
--	------

## Системы управления и регулировка яркости света

Возможность изменения яркости света	Yes
-------------------------------------	-----

## Эксплуатационные и электрические характеристики

Входное напряжение	220-240 V
--------------------	-----------

## Общая информация

Угол расхождения луча от источника света	120 °
Маркировка CE	CE mark
Класс защиты по МЭК	Класс безопасности I
Драйвер в комплекте	Yes
Метка ENEC	ENEC mark
Знак пожароопасности	F
Испытание на воспламеняемость от раскаленной проволоки	Температура 850°C, продолжительность 30 с
Сменный источник света	No
Количество единиц ПРА	1 unit

## Первоначальная производительность (соответствие МЭК)

Начальная цветность	(0.34, 0.35) SDCM <3
Нач. корр. цветовая температура	4000 K
Нач. индекс цветопередачи	>80
Допустимое отклонение светового потока	+/-7%

## Соответствие требованиям и область применения

Order Code	Full Product Name	Код защиты от проникновения
910925864303	LL512X LED31S/840 PSD WB 7 WH	IP20
910925864305	LL512X LED61S/840 PSD WB 7 WH	IP20
910925864312	LL512X LED31S/840 PSD MB 7 WH	IP20
910925864314	LL512X LED61S/840 PSD MB 7 WH	IP20
910925864320	LL512X LED61S/840 PSD NB 7 WH	IP20
910925864324	LL512X LED31S/840 PSD DA35W 7 WH	IP20
910925864326	LL512X LED61S/840 PSD DA35W 7 WH	IP20
910925864332	LL512X LED61S/840 PSD DA25W 7 WH	IP20
910925864344	LL512X LED61S/840 PSD A20 7 WH	IP20
910925864306	LL523X LED62S/840 PSD WB 7 WH	IP20
910925864308	LL523X LED123S/840 PSD WB 7 WH	IP20
910925864315	LL523X LED62S/840 PSD MB 7 WH	IP20
910925864317	LL523X LED123S/840 PSD MB 7 WH	IP20
910925864321	LL523X LED62S/840 PSD NB 7 WH	IP20
910925864323	LL523X LED123S/840 PSD NB 7 WH	IP20
910925864327	LL523X LED62S/840 PSD DA35W 7 WH	IP20
910925864329	LL523X LED123S/840 PSD DA35W 7 WH	IP20
910925864335	LL523X LED123S/840 PSD DA25W 7 WH	IP20
910925864347	LL523X LED123S/840 PSD A20 7 WH	IP20
910925865538	LL523X LED160S/840 PSD NB 7 WH	IP20
910925864354	LL512X LED31S/840 PSD WB 7 BK	IP20
910925864356	LL512X LED61S/840 PSD WB 7 BK	IP20
910925864357	LL523X LED62S/840 PSD WB 7 BK	IP20
910925864359	LL523X LED123S/840 PSD WB 7 BK	IP20
910925864377	LL612X LED61S/840 PSD WB 7 WH	IP54
910925864378	LL612X LED61S/840 PSD MB 7 WH	IP54
910925864379	LL612X LED61S/840 PSD NB 7 WH	IP54
910925864380	LL623X LED123S/840 PSD WB 7 WH	IP54
910925864381	LL623X LED123S/840 PSD MB 7 WH	IP54
910925864382	LL623X LED123S/840 PSD NB 7 WH	IP54

## Общая информация

Order Code	Full Product Name	Тип оптики	Код семейства продуктов
910925864303	LL512X LED31S/840 PSD WB 7 WH	WB	LL512X
910925864305	LL512X LED61S/840 PSD WB 7 WH	WB	LL512X
910925864312	LL512X LED31S/840 PSD MB 7 WH	MB	LL512X
910925864314	LL512X LED61S/840 PSD MB 7 WH	MB	LL512X
910925864320	LL512X LED61S/840 PSD NB 7 WH	NB	LL512X
910925864324	LL512X LED31S/840 PSD DA35W 7 WH	DA35-WB	LL512X

Order Code	Full Product Name	Тип оптики	Код семейства продуктов
910925864326	LL512X LED61S/840 PSD DA35W 7 WH	DA35-WB	LL512X
910925864332	LL512X LED61S/840 PSD DA25W 7 WH	Double asymmetric optic wide beam	LL512X
910925864344	LL512X LED61S/840 PSD A20 7 WH	A	LL512X
910925864306	LL523X LED62S/840 PSD WB 7 WH	WB	LL523X

Order Code	Full Product Name	Тип оптики	Код семейства продуктов
910925864308	LL523X LED123S/840 PSD WB 7 WH	WB	LL523X
910925864315	LL523X LED62S/840 PSD MB 7 WH	MB	LL523X
910925864317	LL523X LED123S/840 PSD MB 7 WH	MB	LL523X
910925864321	LL523X LED62S/840 PSD NB 7 WH	NB	LL523X
910925864323	LL523X LED123S/840 PSD NB 7 WH	NB	LL523X
910925864327	LL523X LED62S/840 PSD DA35W 7 WH	DA35-WB	LL523X
910925864329	LL523X LED123S/840 PSD DA35W 7 WH	DA35-WB	LL523X
910925864335	LL523X LED123S/840 PSD DA25W 7 WH	Double asymmetric optic wide beam	LL523X

Order Code	Full Product Name	Тип оптики	Код семейства продуктов
910925864347	LL523X LED123S/840 PSD A20 7 WH	A	LL523X
910925865538	LL523X LED160S/840 PSD NB 7 WH	NB	LL523X
910925864354	LL512X LED31S/840 PSD WB 7 BK	WB	LL512X
910925864356	LL512X LED61S/840 PSD WB 7 BK	WB	LL512X
910925864357	LL523X LED62S/840 PSD WB 7 BK	WB	LL523X
910925864359	LL523X LED123S/840 PSD WB 7 BK	WB	LL523X
910925864377	LL612X LED61S/840 PSD WB 7 WH	WB	LL612X
910925864378	LL612X LED61S/840 PSD MB 7 WH	MB	LL612X
910925864379	LL612X LED61S/840 PSD NB 7 WH	NB	LL612X
910925864380	LL623X LED123S/840 PSD WB 7 WH	WB	LL623X
910925864381	LL623X LED123S/840 PSD MB 7 WH	MB	LL623X
910925864382	LL623X LED123S/840 PSD NB 7 WH	NB	LL623X

Первоначальная производительность (соответствие МЭК)

Order Code	Full Product Name	Начальная эффективность освещения светодиода	Начальная светоотдача	Начальная входная мощность
910925864303	LL512X LED31S/840 PSD WB 7 WH	147 lm/W	3100 lm	21 W
910925864305	LL512X LED61S/840 PSD WB 7 WH	135 lm/W	6100 lm	45 W
910925864312	LL512X LED31S/840 PSD MB 7 WH	147 lm/W	3100 lm	21 W
910925864314	LL512X LED61S/840 PSD MB 7 WH	135 lm/W	6100 lm	45 W
910925864320	LL512X LED61S/840 PSD NB 7 WH	135 lm/W	6100 lm	45 W
910925864324	LL512X LED31S/840 PSD DA35W 7 WH	147 lm/W	3100 lm	21 W
910925864326	LL512X LED61S/840 PSD DA35W 7 WH	135 lm/W	6100 lm	45 W
910925864332	LL512X LED61S/840 PSD DA25W 7 WH	135 lm/W	6100 lm	45 W
910925864344	LL512X LED61S/840 PSD A20 7 WH	135 lm/W	6100 lm	45 W
910925864306	LL523X LED62S/840 PSD WB 7 WH	151 lm/W	6200 lm	41 W

Order Code	Full Product Name	Начальная эффективность освещения светодиода	Начальная светоотдача	Начальная входная мощность
910925864308	LL523X LED123S/840 PSD WB 7 WH	138 lm/W	12300 lm	89 W
910925864315	LL523X LED62S/840 PSD MB 7 WH	151 lm/W	6200 lm	41 W
910925864317	LL523X LED123S/840 PSD MB 7 WH	138 lm/W	12300 lm	89 W
910925864321	LL523X LED62S/840 PSD NB 7 WH	151 lm/W	6200 lm	41 W
910925864323	LL523X LED123S/840 PSD NB 7 WH	138 lm/W	12300 lm	89 W
910925864327	LL523X LED62S/840 PSD DA35W 7 WH	151 lm/W	6200 lm	41 W
910925864329	LL523X LED123S/840 PSD DA35W 7 WH	138 lm/W	12300 lm	89 W
910925864335	LL523X LED123S/840 PSD DA25W 7 WH	138 lm/W	12300 lm	89 W
910925864347	LL523X LED123S/840 PSD A20 7 WH	138 lm/W	12300 lm	89 W
910925865538	LL523X LED160S/840 PSD NB 7 WH	128 lm/W	16000 lm	127 W

Order Code	Full Product Name	Начальная эффективность освещения светодиода	Начальная светоотдача	Начальная входная мощность
910925864354	LL512X LED31S/840 PSD WB 7 BK	147 lm/W	3100 lm	21 W
910925864356	LL512X LED61S/840 PSD WB 7 BK	135 lm/W	6100 lm	45 W
910925864357	LL523X LED62S/840 PSD WB 7 BK	151 lm/W	6200 lm	41 W
910925864359	LL523X LED123S/840 PSD WB 7 BK	138 lm/W	12300 lm	89 W
910925864377	LL612X LED61S/840 PSD WB 7 WH	135 lm/W	6100 lm	45 W

Order Code	Full Product Name	Начальная эффективность освещения светодиода	Начальная светоотдача	Начальная входная мощность
910925864378	LL612X LED61S/840 PSD MB 7 WH	135 lm/W	6100 lm	45 W
910925864379	LL612X LED61S/840 PSD NB 7 WH	135 lm/W	6100 lm	45 W
910925864380	LL623X LED123S/840 PSD WB 7 WH	138 lm/W	12300 lm	89 W
910925864381	LL623X LED123S/840 PSD MB 7 WH	138 lm/W	12300 lm	89 W
910925864382	LL623X LED123S/840 PSD NB 7 WH	138 lm/W	12300 lm	89 W

## Механические компоненты и корпус

Order Code	Full Product Name	Цвет
910925864303	LL512X LED31S/840 PSD WB 7 WH	White
910925864305	LL512X LED61S/840 PSD WB 7 WH	White
910925864312	LL512X LED31S/840 PSD MB 7 WH	White
910925864314	LL512X LED61S/840 PSD MB 7 WH	White
910925864320	LL512X LED61S/840 PSD NB 7 WH	White
910925864324	LL512X LED31S/840 PSD DA35W 7 WH	White
910925864326	LL512X LED61S/840 PSD DA35W 7 WH	White
910925864332	LL512X LED61S/840 PSD DA25W 7 WH	White
910925864344	LL512X LED61S/840 PSD A20 7 WH	White
910925864306	LL523X LED62S/840 PSD WB 7 WH	White
910925864308	LL523X LED123S/840 PSD WB 7 WH	White
910925864315	LL523X LED62S/840 PSD MB 7 WH	White
910925864317	LL523X LED123S/840 PSD MB 7 WH	White
910925864321	LL523X LED62S/840 PSD NB 7 WH	White
910925864323	LL523X LED123S/840 PSD NB 7 WH	White

Order Code	Full Product Name	Цвет
910925864327	LL523X LED62S/840 PSD DA35W 7 WH	White
910925864329	LL523X LED123S/840 PSD DA35W 7 WH	White
910925864335	LL523X LED123S/840 PSD DA25W 7 WH	White
910925864347	LL523X LED123S/840 PSD A20 7 WH	White
910925865538	LL523X LED160S/840 PSD NB 7 WH	White
910925864354	LL512X LED31S/840 PSD WB 7 BK	Black
910925864356	LL512X LED61S/840 PSD WB 7 BK	Black
910925864357	LL523X LED62S/840 PSD WB 7 BK	Black
910925864359	LL523X LED123S/840 PSD WB 7 BK	Black
910925864377	LL612X LED61S/840 PSD WB 7 WH	White
910925864378	LL612X LED61S/840 PSD MB 7 WH	White
910925864379	LL612X LED61S/840 PSD NB 7 WH	White
910925864380	LL623X LED123S/840 PSD WB 7 WH	White
910925864381	LL623X LED123S/840 PSD MB 7 WH	White
910925864382	LL623X LED123S/840 PSD NB 7 WH	White

## Производительность со временем (соответствие МЭК)

Order Code	Full Product Name	Коэффициент отказа драйвера при 5000 ч
910925864303	LL512X LED31S/840 PSD WB 7 WH	-
910925864305	LL512X LED61S/840 PSD WB 7 WH	-
910925864312	LL512X LED31S/840 PSD MB 7 WH	-
910925864314	LL512X LED61S/840 PSD MB 7 WH	-
910925864320	LL512X LED61S/840 PSD NB 7 WH	-
910925864324	LL512X LED31S/840 PSD DA35W 7 WH	-
910925864326	LL512X LED61S/840 PSD DA35W 7 WH	-
910925864332	LL512X LED61S/840 PSD DA25W 7 WH	-
910925864344	LL512X LED61S/840 PSD A20 7 WH	-

Order Code	Full Product Name	Коэффициент отказа драйвера при 5000 ч
910925864306	LL523X LED62S/840 PSD WB 7 WH	-
910925864308	LL523X LED123S/840 PSD WB 7 WH	-
910925864315	LL523X LED62S/840 PSD MB 7 WH	-
910925864317	LL523X LED123S/840 PSD MB 7 WH	-
910925864321	LL523X LED62S/840 PSD NB 7 WH	-
910925864323	LL523X LED123S/840 PSD NB 7 WH	-
910925864327	LL523X LED62S/840 PSD DA35W 7 WH	-
910925864329	LL523X LED123S/840 PSD DA35W 7 WH	-
910925864335	LL523X LED123S/840 PSD DA25W 7 WH	-



## Maxos fusion

Order Code	Full Product Name	Коэффициент отказа драйвера при 5000 ч
910925864347	LL523X LED123S/840 PSD A20 7 WH	-
910925865538	LL523X LED160S/840 PSD NB 7 WH	0.50 %
910925864354	LL512X LED31S/840 PSD WB 7 BK	-
910925864356	LL512X LED61S/840 PSD WB 7 BK	-
910925864357	LL523X LED62S/840 PSD WB 7 BK	-
910925864359	LL523X LED123S/840 PSD WB 7 BK	-

Order Code	Full Product Name	Коэффициент отказа драйвера при 5000 ч
910925864377	LL612X LED61S/840 PSD WB 7 WH	-
910925864378	LL612X LED61S/840 PSD MB 7 WH	-
910925864379	LL612X LED61S/840 PSD NB 7 WH	-
910925864380	LL623X LED123S/840 PSD WB 7 WH	-
910925864381	LL623X LED123S/840 PSD MB 7 WH	-
910925864382	LL623X LED123S/840 PSD NB 7 WH	-

